

# ZEVAC

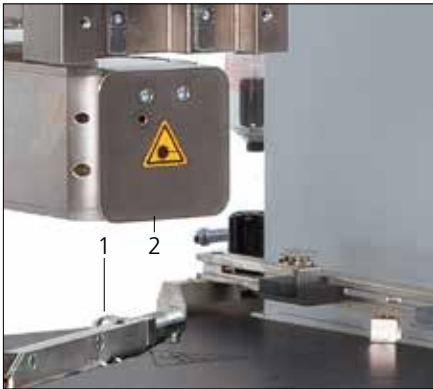
## ONYX OPTIONEN



Optionen für die Profil- und Temperatursteuerung	IR Sensor	Seite 3
	Leiterplattenkühlung	Seite 3
	Pyrometer	Seite 3
	Thermoelement Modul	Seite 3
	Vorwärmer	Seite 3-4
Optionen für die Bauelement- / PCB-Handhabung	Ablagebrücke	Seite 4
	Adapter und Zubehör	Seite 4
	Bauteilwurf	Seite 4
	Einsetzwerkzeug	Seite 4
	Düsenwechsler	Seite 5
	Pickup Shuttle und Tool	Seite 5
	Leiterplattenhalter	Seite 5
	Leiterplattenhalter-Verlängerung	Seite 5
Printhaltebacken, -finger und Leiterplattenanschlag	Seite 6	
Optionen für das Auftragen oder Entfernen von Medien	Lotabsaugsystem	Seite 6
	Dip Fluxer	Seite 6
	Zeit / Druck Dispenser	Seite 6
	Lotpastendruck QFN	Seite 6
	Reballing Tool	Seite 7
	Rauchabzug	Seite 7
Geräte- / Software Optionen	Direktsicht Kamera	Seite 7
	Maschinentisch ESD	Seite 7
	Erweiterter Software-Zugang	Seite 7
	Traceability Lizenz	Seite 7
Separate Datenblätter	Gasdüsen für BGA- und CSP-Bauelemente	2.202
	Werkzeug für QFN Lotpastendruck	4.302
	Reballen von BGA-Bauteilen	4.303
	Gesamtprogramm	1.001
	Dip Fluxer Set FASET1	

## Verfügbarkeit:

50.21.... ONYX 21  
50.24.... ONYX 24  
50.25.... ONYX 25  
50.29.... ONYX 29



**IR SENSOR 90° (1)**

Die berührungslose Temperaturmessung der Leiterplatte mit dem IR Sensor liefert eine konstante Prozesskontrolle beim Ein- oder Auslöten eines Bauelementes.

**IR SENSOR FIXIERT (2)**

Berührungslose Temperaturmessung, eingebaut in das Visionsystem. Wird durch Achsenbewegungen positioniert.

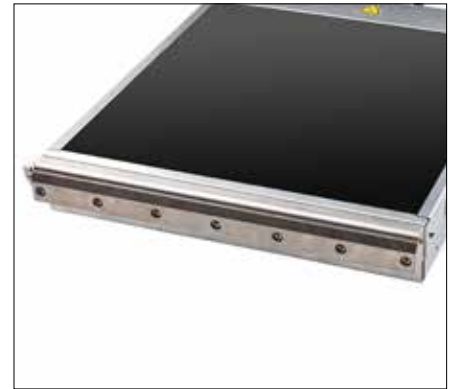
**Bestell-Nr. 1:**  
50.21.004 50.24.612 50.25.102 50.29.102  
**Bestell-Nr. 2:** 50.29.184



**IR SENSOR SCHWENKBAR**

Manuell positionierbarer IR Sensor für berührungslose Temperaturmessung der Leiterplatte.

**Bestell-Nr. Version an Vision:**  
50.21.037 50.24.664 50.25.160 50.29.185



**LEITERPLATTENKÜHLUNG**

Kürzere Prozesszeiten durch gezieltes Abkühlen der Leiterplatte. Die Kühlung ist in verschiedenen Längen erhältlich, angepasst an die Grösse des Vorwärmers.

**Bestell-Nr. 315mm 1. Einheit:**  
50.21.003 50.24.631 50.25.131 50.29.131  
**Bestell-Nr. 315mm 2. Einheit:** 50.25.132  
**Bestell-Nr. 490 mm:**  
50.25.171 50.29.132



**PYROMETER**

Die berührungslose Temperaturmessung mit dem Pyrometer ermöglicht eine konstante Prozesskontrolle. Die Grösse des Messflecks beträgt 1.8mm bei einem Abstand von 200mm.

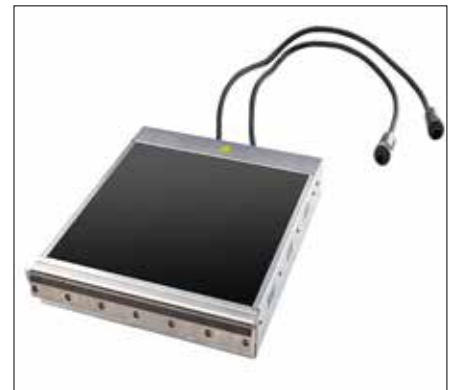
**Bestell-Nr.:**  
50.21.007 50.24.626 50.25.126 50.29.126



**THERMOELEMENT MODUL**

Alle ONYX-Geräte sind mit vier Eingängen für K-Typ Thermoelemente ausgerüstet. Die ONYX 29 kann mit einem Zusatzmodul auf total 8 Thermoelementanschlüsse erweitert werden.

**Bestell-Nr.:**  
50.29.101



**VORWÄRMER 300 X 300MM**

3500W Vorwärmer mit einer Grösse von 300x300mm wird standardmässig auf ONYX 21, 24, 25 eingesetzt.

**Bestell-Nr. 1. Einheit:**  
50.21.019 50.24.629 50.25.129 50.29.129  
**Bestell-Nr. 2. Einheit:**  
50.25.130



**2-ZONEN VORWÄRMER 245x490MM**

3000W (2x1500W) Vorwärmer mit einer Grösse von 245x490mm.

Bestell-Nr.:  
 50.25.163 50.29.156



**4-ZONEN VORWÄRMER 490x490MM**

6000W (4x1500W) Vorwärmer mit einer Grösse von 490x490mm wird standardmässig auf der ONYX 29 eingesetzt.

Bestell-Nr.:  
 50.29.141



**VORWÄRMER 310x350MM**

3260W Vorwärmer mit einer Grösse von 310x350mm.  
 Als Alternative zum Standard-Vorwärmer ONYX 21, 24, 25, empfohlen für die Bearbeitung von Multilayer-Leiterplatten.

Bestell-Nr. 1. Einheit:  
 50.21.041 50.24.657 50.25.152 50.29.190  
 Bestell-Nr. 2. Einheit:  
 50.25.153



**ABLAGEBRÜCKE**

Die Ablagebrücke dient als Auflage für Einsetzwerkzeug, Bauteil auswurf, Dip Fluxer und weiteres Zubehör.

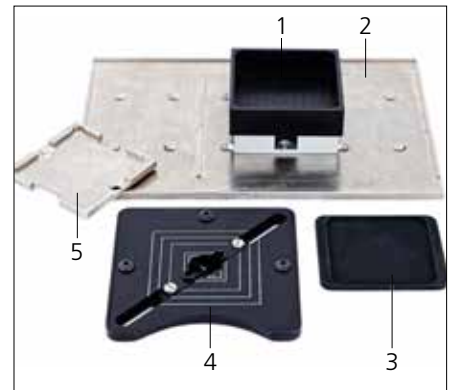
Bestell-Nr.:  
 50.29.124



**ABLAGEBRÜCKE ERHÖHT**

Die Erhöhung der Ablagebrücke ermöglicht die Nutzung der gesamten Arbeitsfläche über dem Vorwärmer.

Bestell-Nr.:  
 50.29.186



**ADAPTER UND ZUBEHÖR**

Zur Ablagebrücke, zum Shuttle und zum Düsenwechsler ist diverses Zubehör erhältlich.

- 1 = Bauelementauswurf (l)
- 2 = Ablageplatte zu Ablagebrücke (k)
- 3 = Adapterschale zu Düsenwechsler (i)
- 4 = Einsetzwerkzeug (a-f)
- 5 = Adapterschale zu Ablagebrücke (j)

Bestell-Nr.: siehe Rückseite



**DÜSENWECHSLER**

Als Teil des Prozesszyklus werden verschiedene Werkzeuge oder Düsen automatisch in einem Düsenwechsler eingesetzt.

Bestell-Nr. 1 Einheit (für 5 Düsen):  
50.29.176

Bestell-Nr. 2 Einheiten (für 10 Düsen):  
50.29.177



**PICKUP SHUTTLE AUTOMATISCH / MANUELL ONYX 29**

Zum vollautomatischen Aufnehmen, Fluxen oder Ablegen von Bauelementen. Die Präparation erfolgt ausserhalb des vorgewärmten Arbeitsbereiches. Das dazugehörige Einsetzwerkzeug ist in verschiedenen Grössen erhältlich.

**Automatisch:**

Nr. inkl. Einsetzwerkzeug 4-45mm: 50.29.172

Nr. inkl. Einsetzwerkzeug 6-47mm: 50.29.192

Nr. inkl. Einsetzwerkzeug 9-56mm: 50.29.173

**Manuell:**

Nr. inkl. Einsetzwerkzeug 4-45mm: 50.29.170

Nr. inkl. Einsetzwerkzeug 6-47mm: 50.29.191

Nr. inkl. Einsetzwerkzeug 9-56mm: 50.29.171



**PICKUP SHUTTLE MANUELL ONYX 21, 24, 25**

Zum halbautomatischen Aufnehmen, Fluxen oder Ablegen von Bauelementen. Die Shuttle-Bewegung wird manuell ausgeführt.

Bestell-Nr.:  
50.21.006 50.24.646 50.25.105



**PICKUP TOOL SCHWENKBAR**

Zum halbautomatischen Aufnehmen von Bauelementen. Die Schwenkbewegung wird manuell ausgeführt.

Bestell-Nr.:  
50.21.025 50.24.658 50.25.154



**2. LEITERPLATTENHALTER**

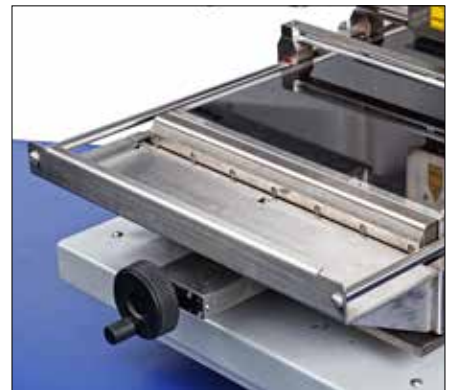
Bietet einen zusätzlichen Arbeitsbereich. Diese Option ist erhältlich mit standard Höhe oder mit einer zusätzlichen Erhöhung von 20mm.

Bestell-Nr. Version gleiches Niveau:

50.29.103

Bestell-Nr. Version erhöhtes Niveau:

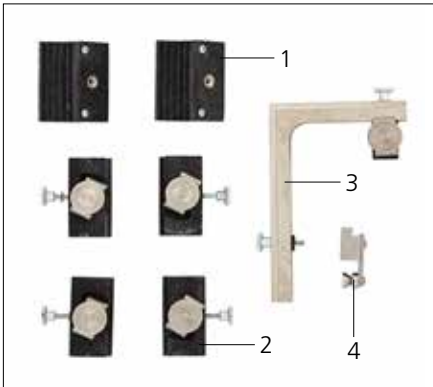
50.29.163



**LEITERPLATTENHALTER-VERLÄNGERUNG**

Verlängerung des ONYX 21 Leiterplattenhalters in Y um 100mm

Bestell-Nr.:  
50.21.024



**PRINTHALTEBACKEN / -FINGER**

Backen, Finger und Anschlag zum festen und genauen Positionieren von Leiterplatten.

- 1 = Printhaltebacke -10mm (2 Stk.) (n)
- 2 = Printhaltebacke ONYX 21 (Set mit 4 Stk.) (o)
- 3 = Leiterplattenanschlag (1 Stk.) (p)
- 4 = Printhaltefinger (1 Stk.) (m)

Bestell-Nr.: Siehe Rückseite



**LOTABSAUGSYSTEM**

Zum berührungslosen Entfernen von Lotresten bevor ein neues Bauelement platziert wird. Die Leiterplattenoberfläche kann mit Vakuum-Regelung abgefahren werden, ausser bei der Installation auf einer ONYX 21, bei welcher die Z-Höhe fix eingestellt wird. Diverse Absaugspitzen erhältlich auf Anfrage.

Bestell-Nr.: 50.21.022 50.24.620 50.25.120 50.29.120

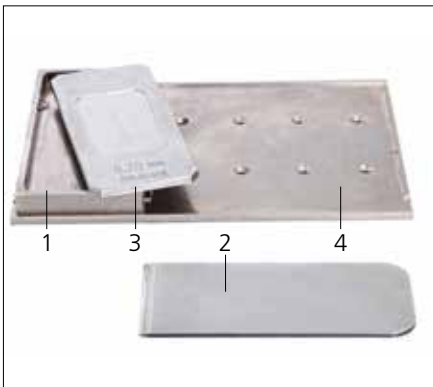


**DIP FLUXER SET FASET1**

Fluxer Set mit diversen Platten für unterschiedliche Fluxeranwendungen.

Siehe separates Datenblatt

Bestell-Nr.: 50.21.045 50.24.671 50.25.167 50.29.195



**DIP FLUXER SET**

Fluxer Set mit Fluxerschale und Rakel. Diverse Fluxerplatten erhältlich auf Anfrage.

- Im Set enthalten:
- 1 = Fluxerschale
- 2 = Rakel
- Weiters Zubehör:
- 3 = Fluxerplatten (Kavitäten auf Anfrage)
- 4 = Ablageplatte zu Ablagebrücke (k)

Bestell-Nr.: 50.21.036 50.24.663 50.25.159 50.29.183



**ZEIT- / DRUCK DISPENSER**

Zum Dispensieren von Flussmittel, Lotpaste, Epoxidkleber, Underfill oder anderen Flüssigkeiten.

Bestell-Nr.: 50.29.104



**LOTPASTENDRUCK QFN**

Zum Aufbringen von Lotpaste auf die Bauelementunterseite

Siehe separates Datenblatt

Bestell-Nr.: 50.21.029 50.24.660 50.25.156 50.29.181



**REBALLING TOOL**

Zum Bestücken von Lotkugeln. Durch Präzision und hohen Automatisierungsgrad der ONYX 29 können BGA-Bauelemente erneut mit Lotkugeln bestückt werden.

Siehe separates Datenblatt

Bestell-Nr.:  
50.29.188



**RAUCHABZUG**

Der Rauchabzug wird direkt am Gerätekopf montiert und sorgt so für gründliches Absaugen des entstehenden Rauches während dem Lötprozess (Absaug- und Filteranlage nicht inbegriffen).

Bestell-Nr.:  
50.21.005 50.24.617 50.25.117 50.29.117



**DIREKTSICHT KAMERA**

Der Lötprozess kann live auf dem Monitor mitverfolgt werden. Erhältlich mit Faltarm (Tischbefestigung) oder Maschinenhalter. Eine zusätzliche LED-Beleuchtung ist erhältlich.

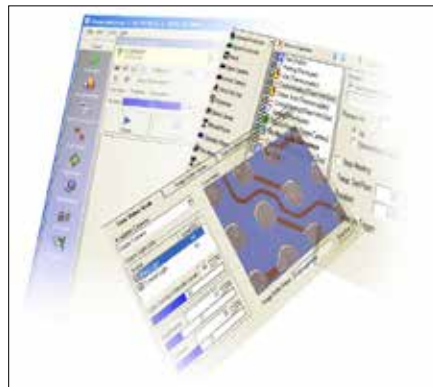
Bestell-Nr. mit Maschinenhalter:  
50.24.651 50.25.141 50.29.161  
Bestell-Nr. mit Faltarm:  
50.21.038 50.24.665 50.25.161 50.29.187  
Bestell-Nr. Beleuchtung:  
50.21.009 50.24.644 50.25.144 50.29.144



**MASCHINENTISCH ESD**

Maschinentisch mit ESD-Oberfläche und Monitorhalter garantiert einen festen und stabilen Stand der Maschine. Eine zusätzliche Maschinentisch-Erhöhung ist erhältlich.

Bestell-Nr. Maschinentisch:  
50.21.031 50.24.618 50.25.118 50.29.174  
Bestell-Nr. Maschinentisch-Erhöhung:  
50.21.032 50.24.639 50.25.139 50.29.139



**ERWEITERTER SOFTWARE-ZUGANG**

Erweiterter Software-Zugang inklusive Training mit praktischen Beispielen.

- Konfigurieren und Kalibrieren von Peripherien
- Erstellen und Ändern von Prozesslisten
- Multiple Image / Assembly-Programmierung

Bestell-Nr.:  
50.21.047 50.24.635 50.25.124 50.29.107



**TRACEABILITY LIZENZ**

Traceability Lizenz für Dokumentation, Qualitätskontrolle und Rückverfolgung.

Bestell-Nr.:  
50.32.190

Zubehör	Legende	ONYX 21 Bestell-Nr.	ONYX 24 Bestell-Nr.	ONYX 25 Bestell-Nr.	ONYX 29 Bestell-Nr.
Einsetzwerkzeug rechteckig für Bauelemente 6-47mm	a)	AU6LGA47R			
Einsetzwerkzeug rechteckig 6-47mm, inkl. Adapterschale zu Ablagebrücke	b)	-	-	-	50.29.194
Universal Bauteilaufnahme, für Bauteile bis 60mm	-	50.21.050	50.24.675	50.25.172	50.29.198
Adapterschale 45° für Einsetzwerkzeug	c)	50.21.046	50.24.672	50.25.168	50.29.196
Adapterschale 50x100mm auf 41x41mm	d)	50.21.048	50.24.673	50.25.169	-
Adapterschale zu Düsenwechsler	e)	-	-	-	50.29.193
Adapterschale zu Ablagebrücke	f)	-	-	-	50.29.122
Adapterplatte zu Ablagebrücke	g)	-	-	-	50.29.119
Bauteilwurf	h)	-	-	-	50.29.136
Printhaltefinger	i)	50.21.026	50.24.659	50.25.155	50.29.180
Printhaltebacke -10mm	j)	50.21.034	50.24.662	50.25.158	50.29.165
Printhaltebacke	k)	50.21.015	-	-	-
Leiterplattenanschlag	l)	50.21.035	50.24.653	50.25.142	50.29.164
Printstützenverlängerung	m)	50.21.039	50.24.666	50.25.162	50.29.189
Vorwärmdüse standard	n)	22.15.214			
Vorwärmdüse für Düsenwechsler	o)	-	-	-	22.15.215
Zusätzliche Netzwerkkarte	p)	17.00.138			

Technische Änderungen vorbehalten

**ZEVAC - Vertretung**
**ZEVAC**

 ZEVAC AG  
 Vogelherdstrasse 4  
 CH-4500 Solothurn

 T +41 32 626 20 80  
 F +41 32 626 20 90  
 info@zevac.ch